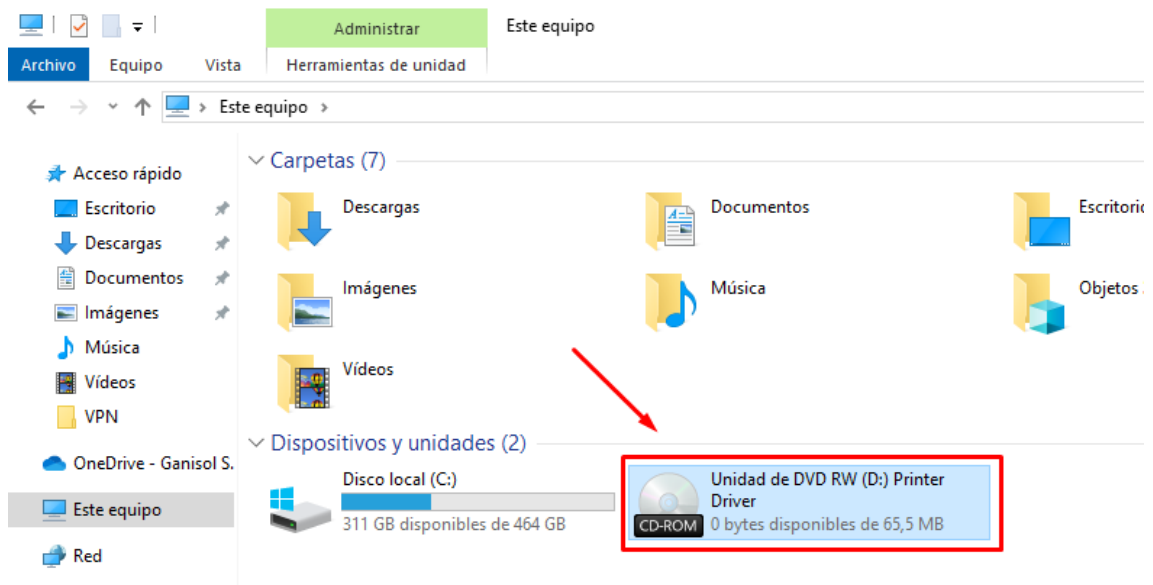


Instalación de impresora térmica 3nStar en Windows



Para instalar la impresora térmica a un equipo debemos conectar la misma a la corriente eléctrica o al PC mediante el cable USB. Podemos utilizar el CD para instalar los drivers o descargarlos directamente desde la web del fabricante si no contamos con lectora en el dispositivo. Se detallan a continuación los pasos para instalar los drivers a partir del CD.

1. Accedemos a **Equipo** y abrimos la **Unidad de CD**.



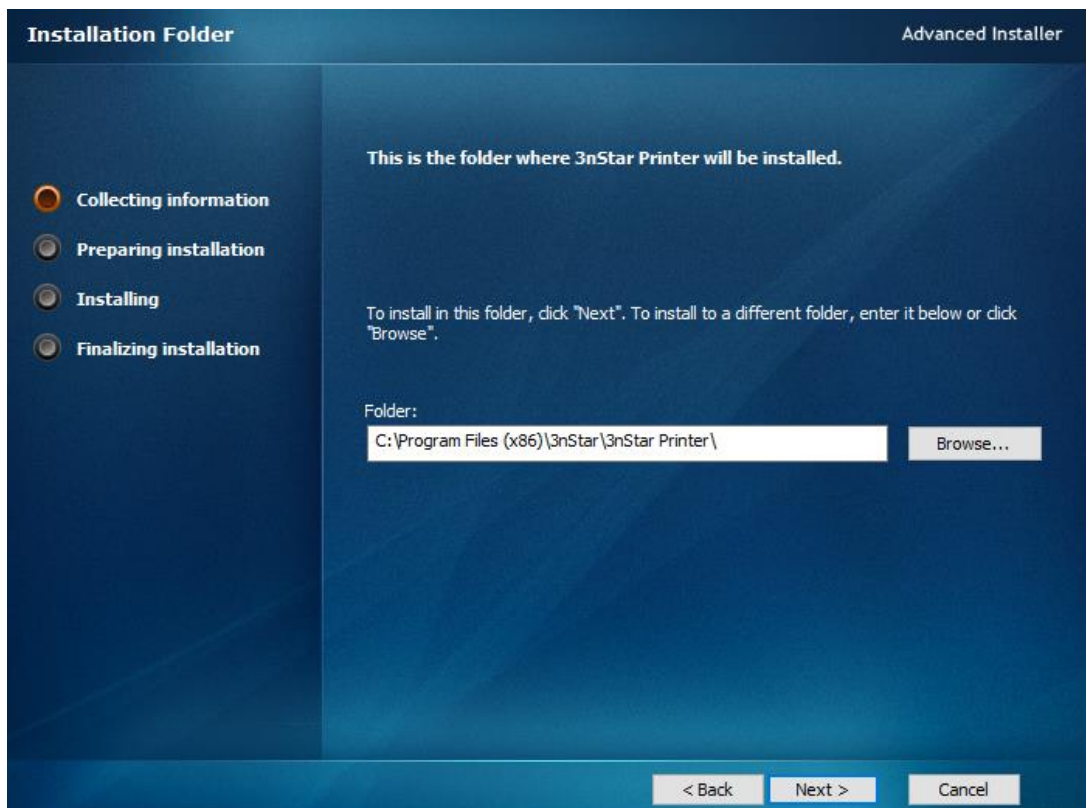
2. Abrimos la carpeta **3nStar RPT005-008-010 Windows Drivers** y ejecutamos el archivo **Setup.exe**:

es				Carpeta de archivos	8/11/2016 19:25	
all				Carpeta de archivos	8/11/2016 19:25	
Setup.exe	1.676.774	767.526		Aplicación	8/11/2016 19:25	79CCFD59
3nStar Printer.msi	4.142.080	3.745.423		Paquete de Windo...	8/11/2016 19:25	3756DCBC

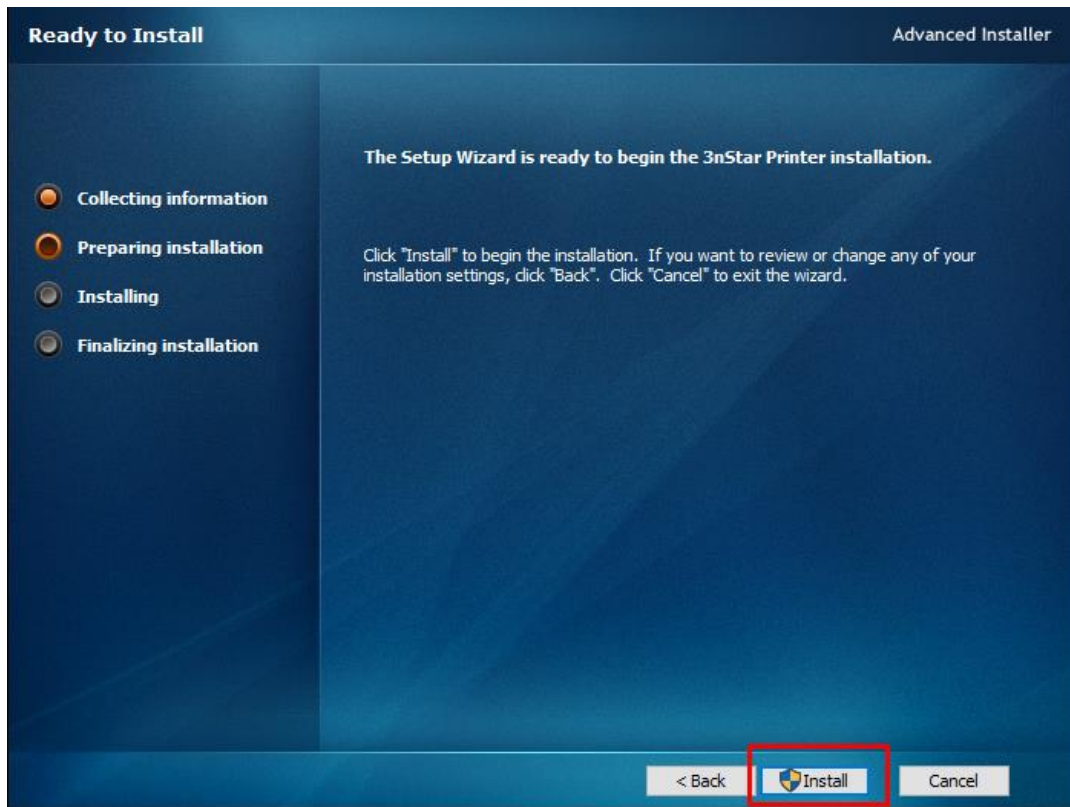
3. Nos abrirá la ventana de instalación, pulsamos **Next**:



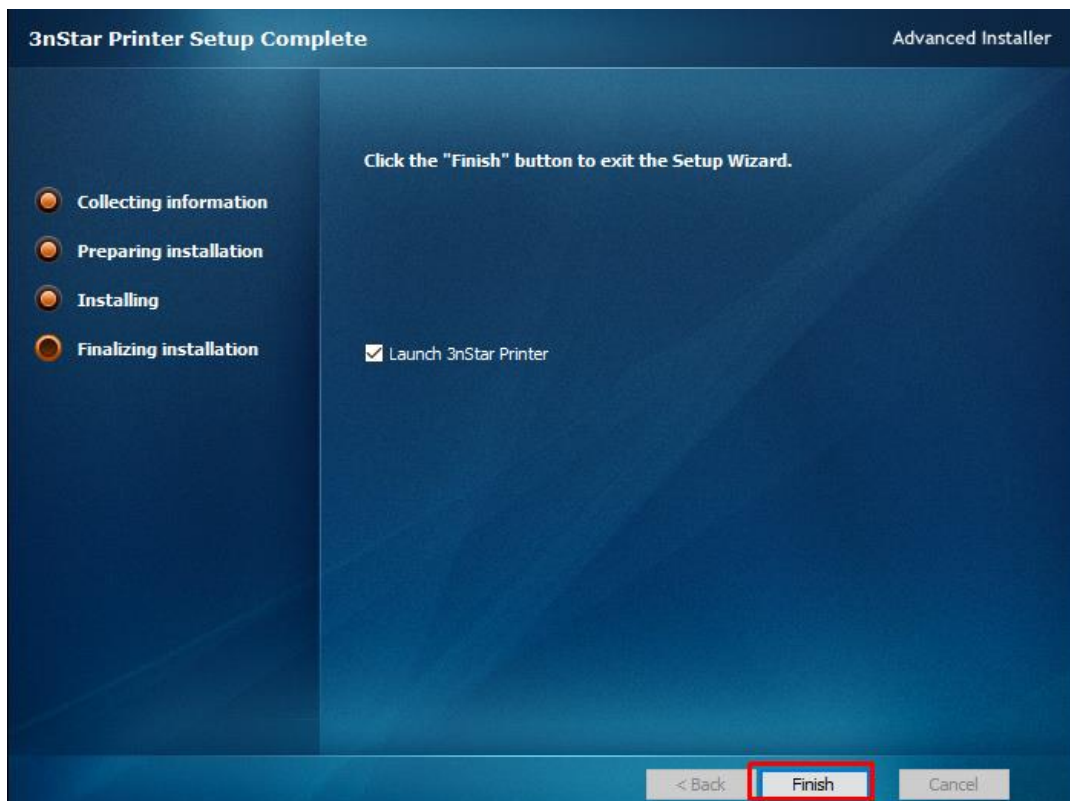
4. Elegimos la carpeta en la cual instalaremos los drivers (podemos dejar la que indica por defecto) y pulsamos **Next**:



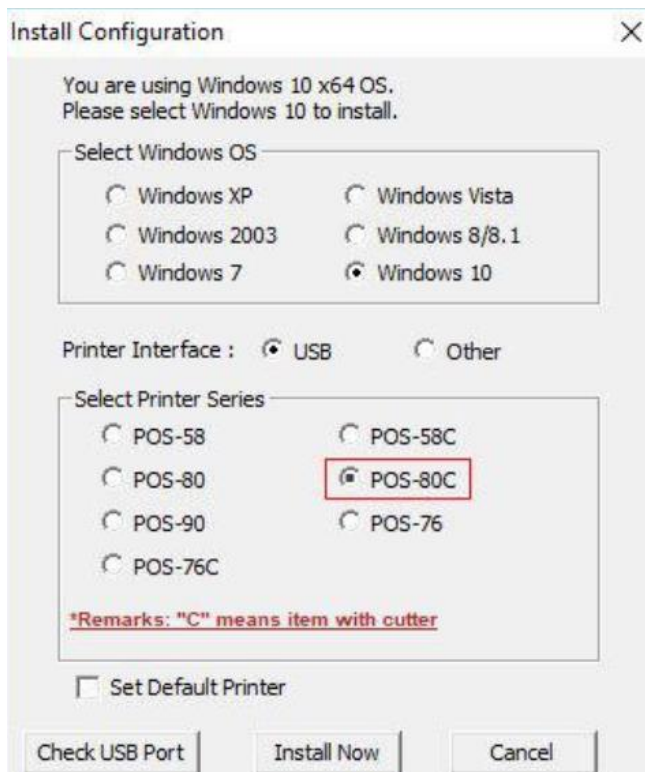
5. Pulsamos **Install**:



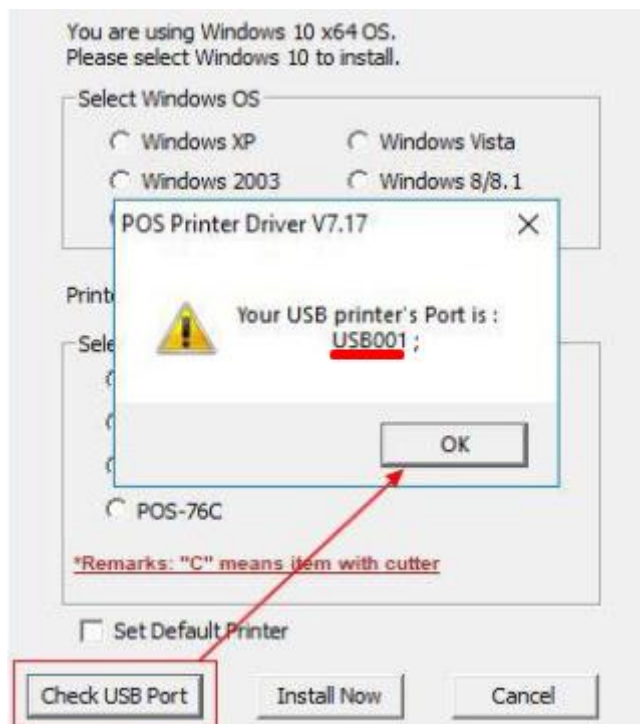
6. Nos solicitará permisos para ejecutar el instalador, indicamos **Si** y comenzará el proceso de instalación. Una vez finalizado verificamos que esté marcada la opción **Launch 3nStar Printer** y pulsamos **Finish**:



7. Nuevamente nos solicitará permisos para ejecutar la aplicación, seleccionamos Si. En la ventana a continuación debemos verificar que el **sistema operativo** seleccionado sea el correcto, seleccionamos USB y elegimos la **serie** correspondiente a la impresora.

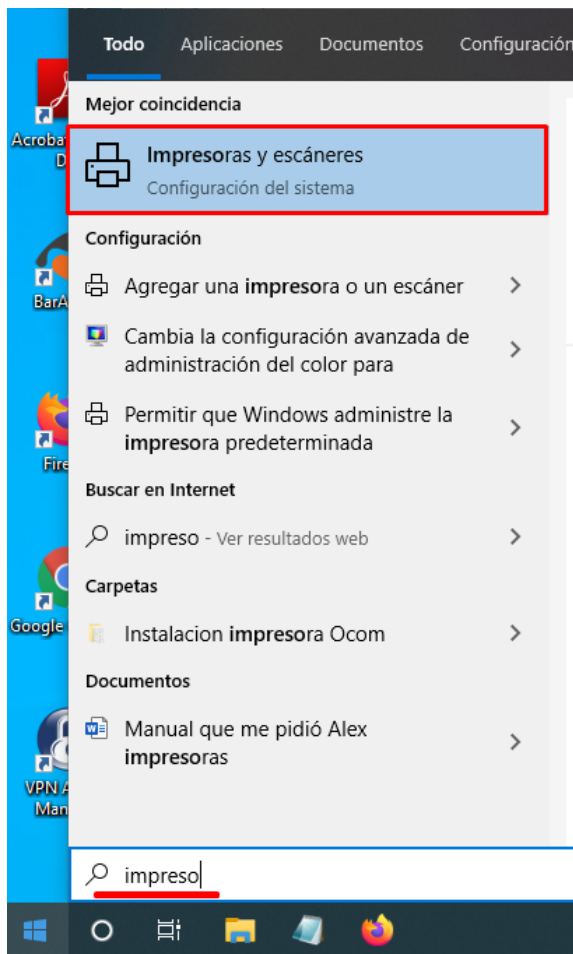


8. Pulsamos **Check USB Port** para verificar el puesto en el que se encuentra la impresora:

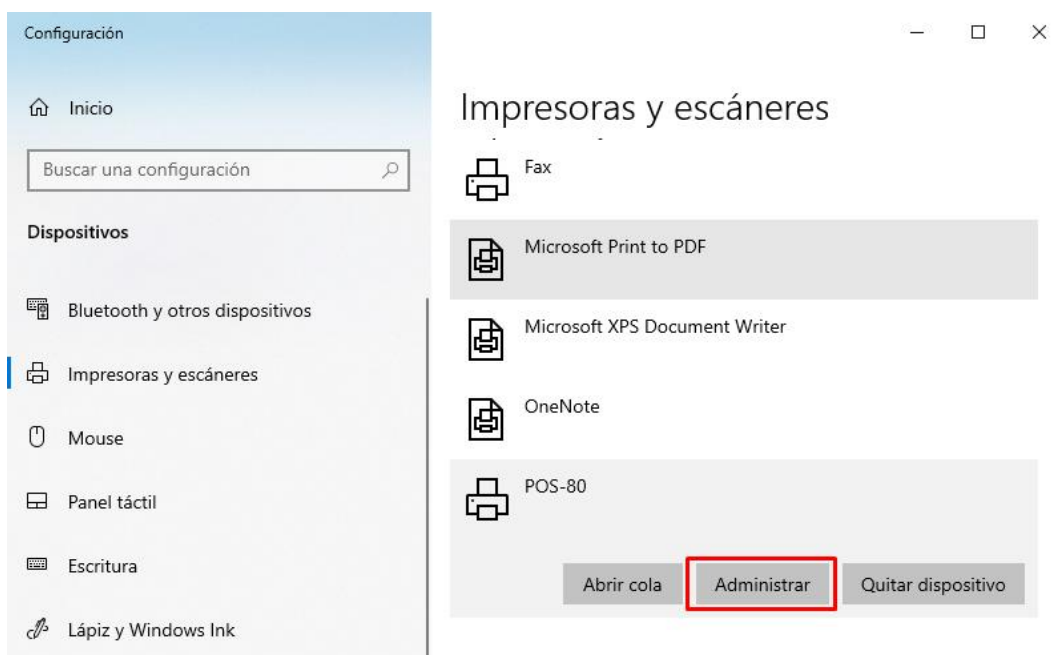


En caso de que no se encuentre el puerto, es posible que la impresora no esté correctamente conectada al equipo o que no se encuentre encendida.

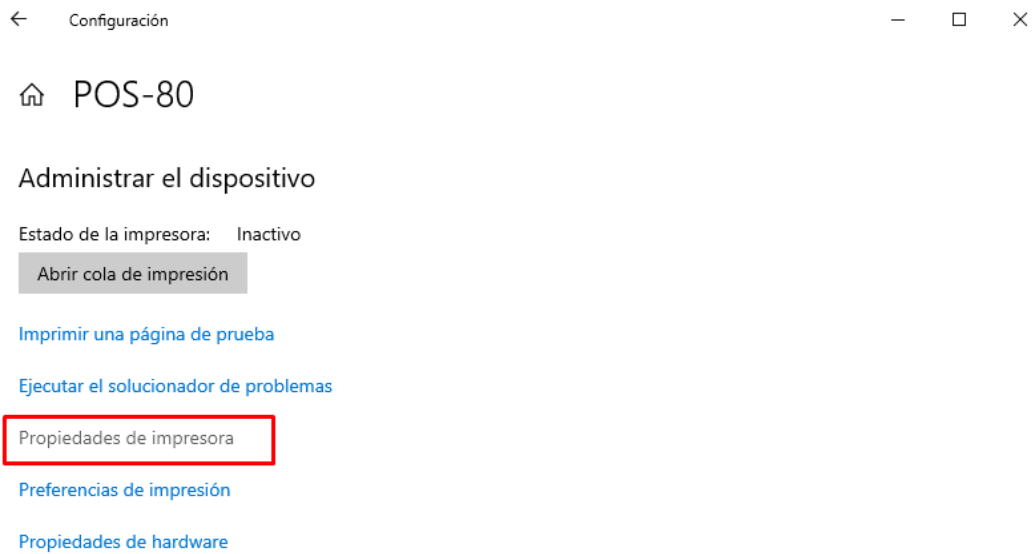
9. Pulsamos **Instal Now** y a continuación podremos visualizar la impresora ingresando en **Impresoras y escáneres** en el menú de inicio de nuestro equipo:



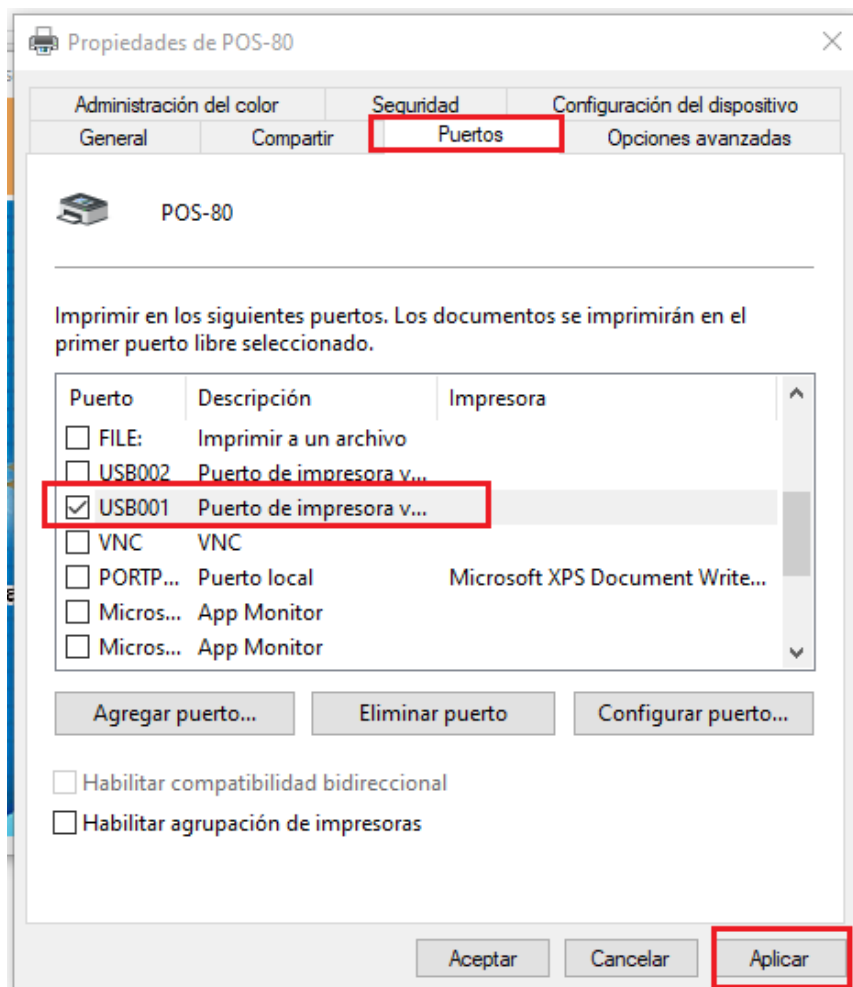
10. Seleccionando la impresora **POS-80** podemos acceder a **Administrar** la misma.



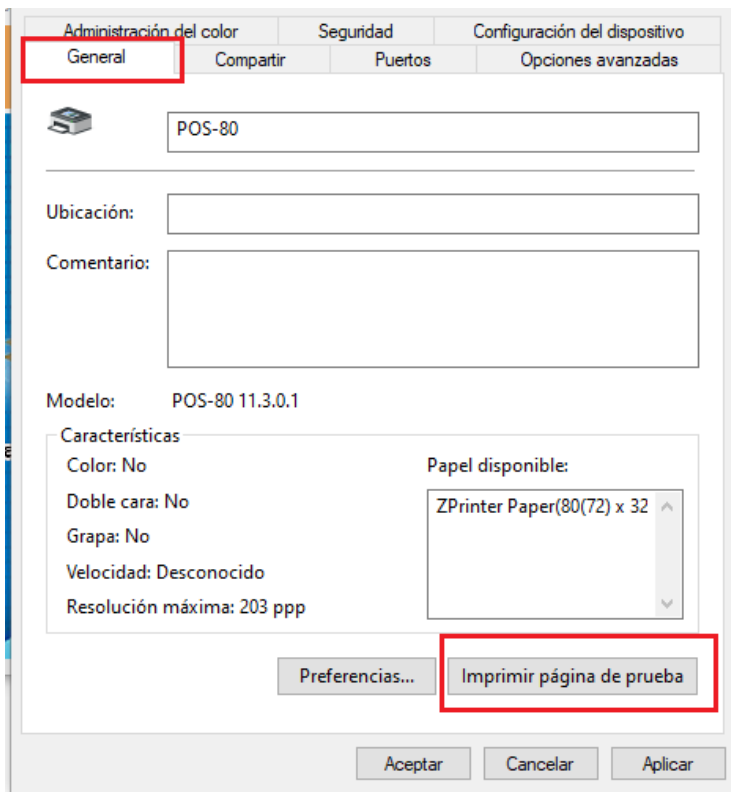
11. Pulsamos **Propiedades de la Impresora**:



12. En la nueva ventana ingresamos en la pestaña **Puertos** para configurar el puerto de la impresora. Debemos buscar el puerto **USB** que se nos indicó en la instalación, marcar el casillero a su izquierda y pulsar **Aplicar**:



13. Una vez aplicados los cambios ingresamos a la pestaña **General** para realizar una prueba de impresión. **Pulsamos Imprimir página de prueba:**



14. En la solapa **Configuración del dispositivo** podremos encontrar las preferencias de corte, entre otras:

